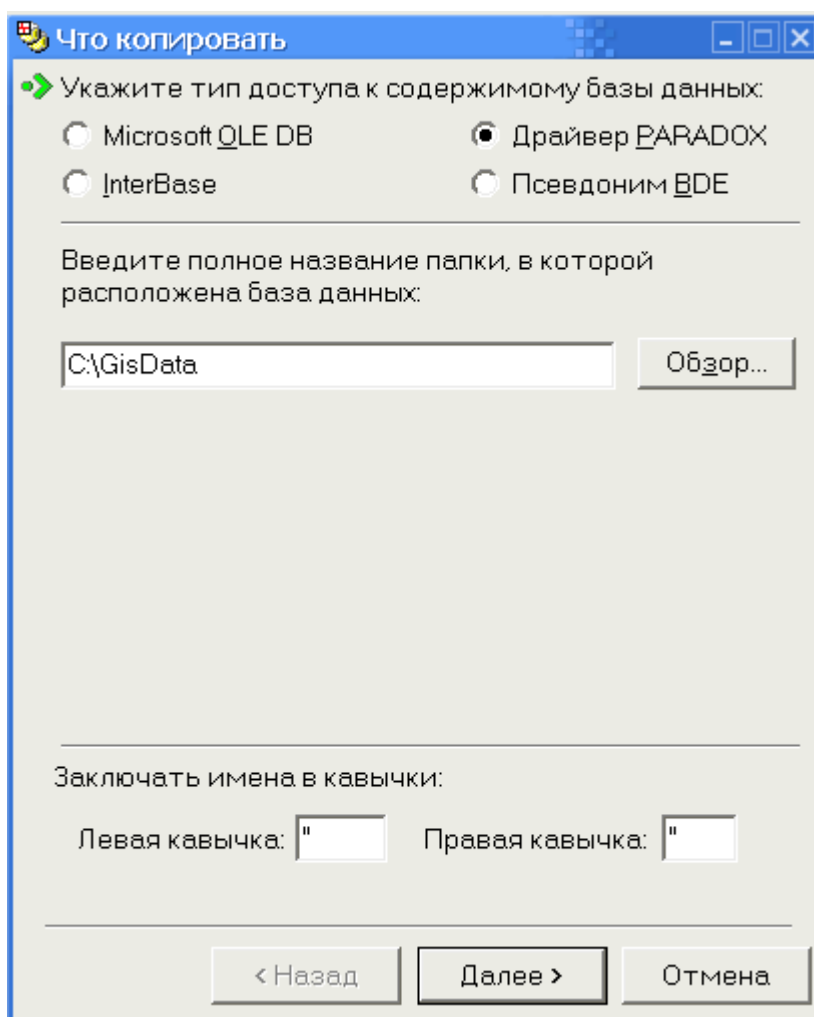


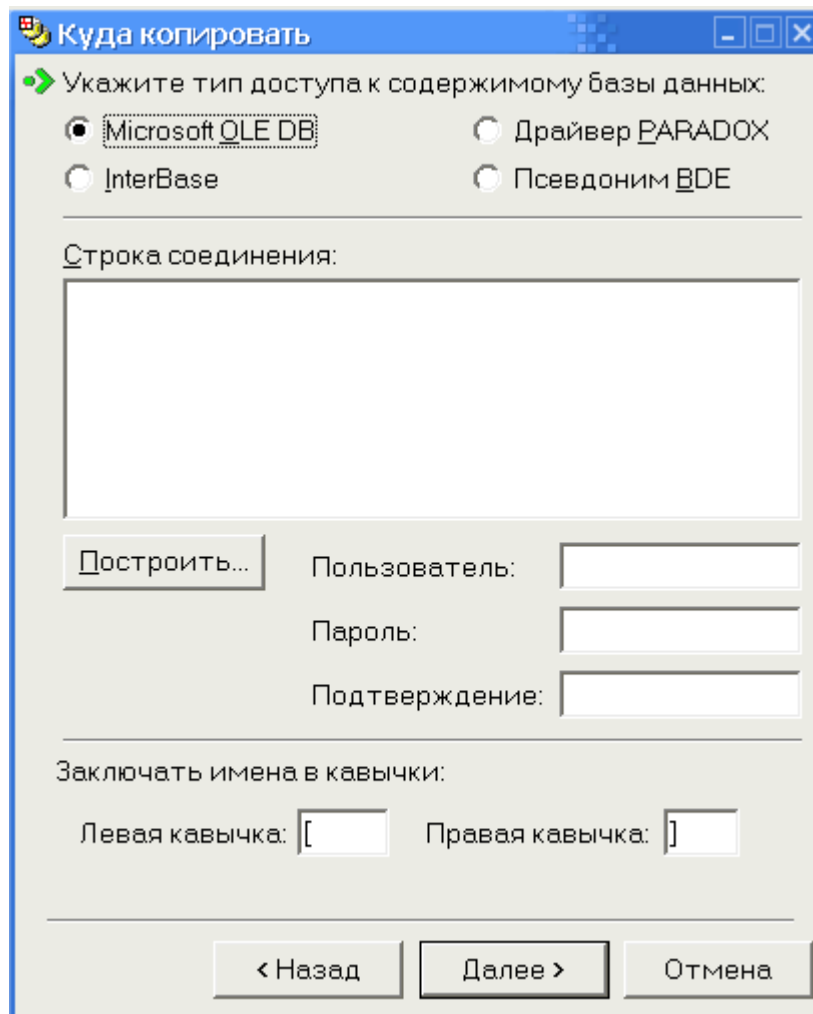
Копирование базы данных ГИС ИнГео

Рассмотрим процесс копирования базы данных ГИС ИнГео, расположенной в таблицах Paradox, в базу данных расположенной на MS SQL Server-е:

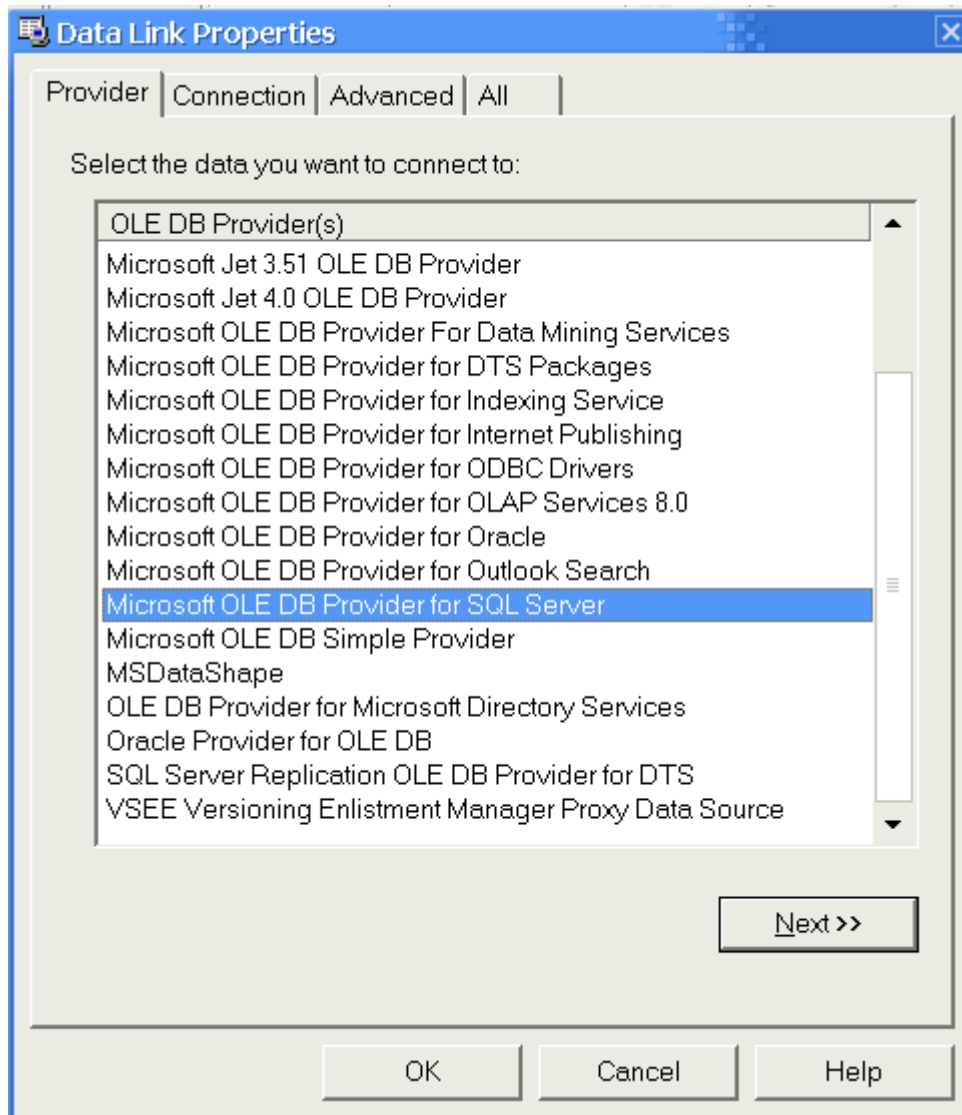
1. Запустите утилиту копирования баз данных ГИС ИнГео.
2. Укажите параметры доступа к базе данных (Копируемой):
 - Драйвер Paradox.
 - Укажите полный путь до папки в которой расположена пространственная база данных.
 - Нажмите кнопку "Далее >".



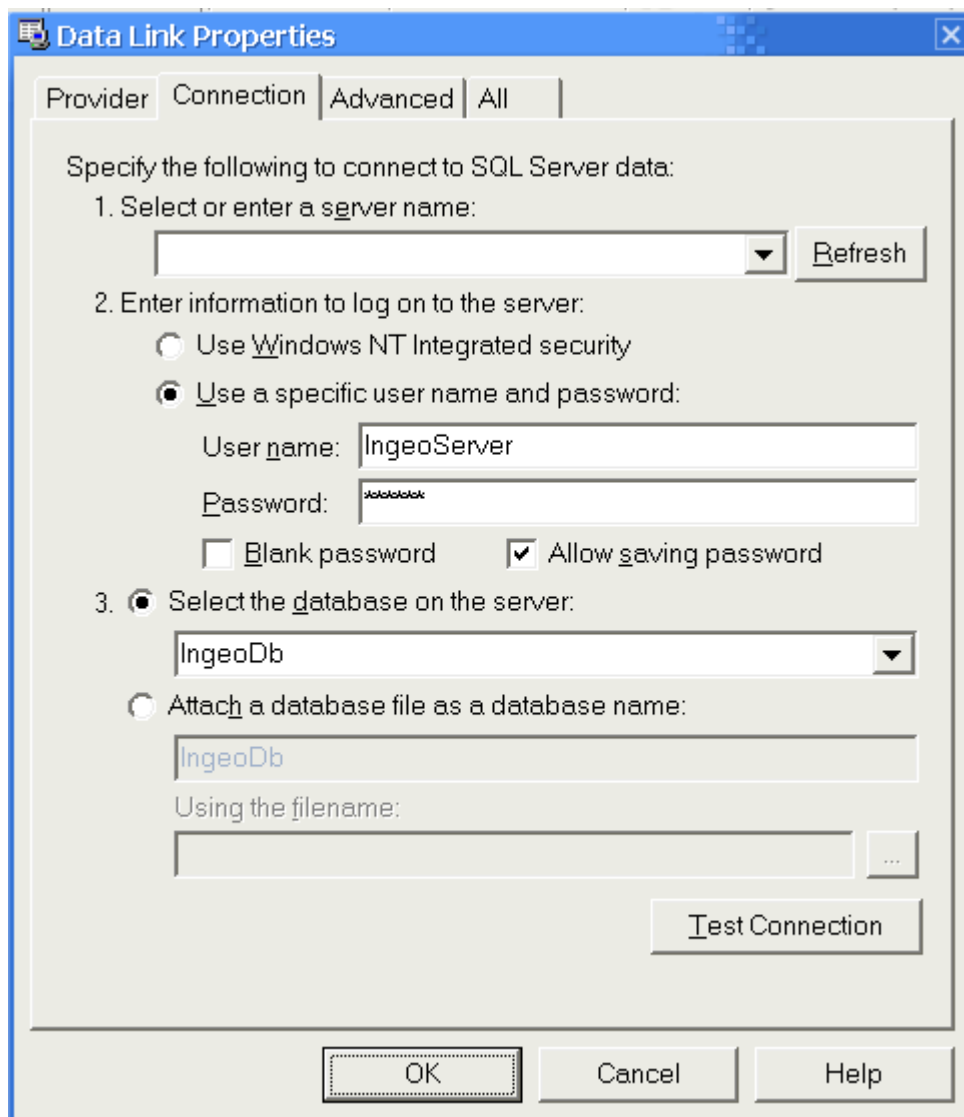
3. Укажите параметры доступа к базе данных (в которую производится копирование):
 - Выберите "Драйвер Microsoft OLE DB".



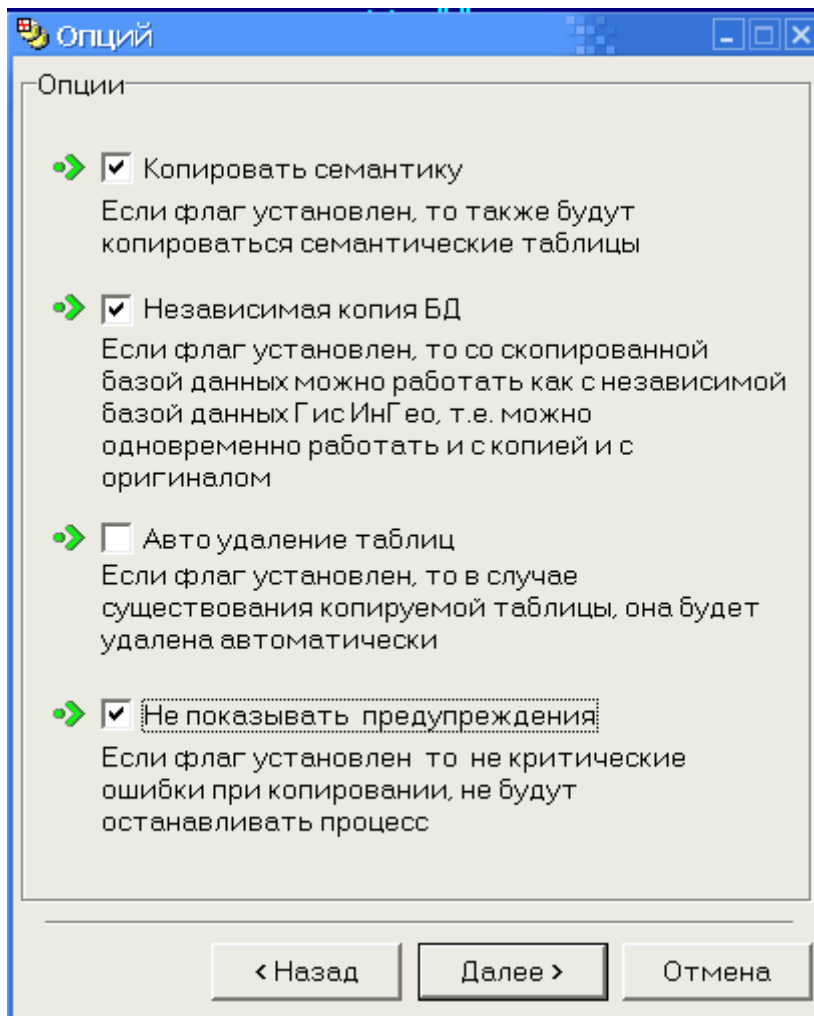
- Настройте строку соединения с базой данных:
- Выберите OLE DB Provider-a: Microsoft OLE DB Provider for SQL Server.



- Настройте параметры соединения (папка Connection):
 - Выберите имя сервера, на котором находится база данных MS SQL Server (для локального сервера можно не указывать).
 - Введите имя пользователя (Например: IngeoServer) и пароль доступа к базе данных , не забудьте установить флаг "Allow Saving password".
 - И выберите базу данных в которую мы будем производить копирование (IngeoDB).

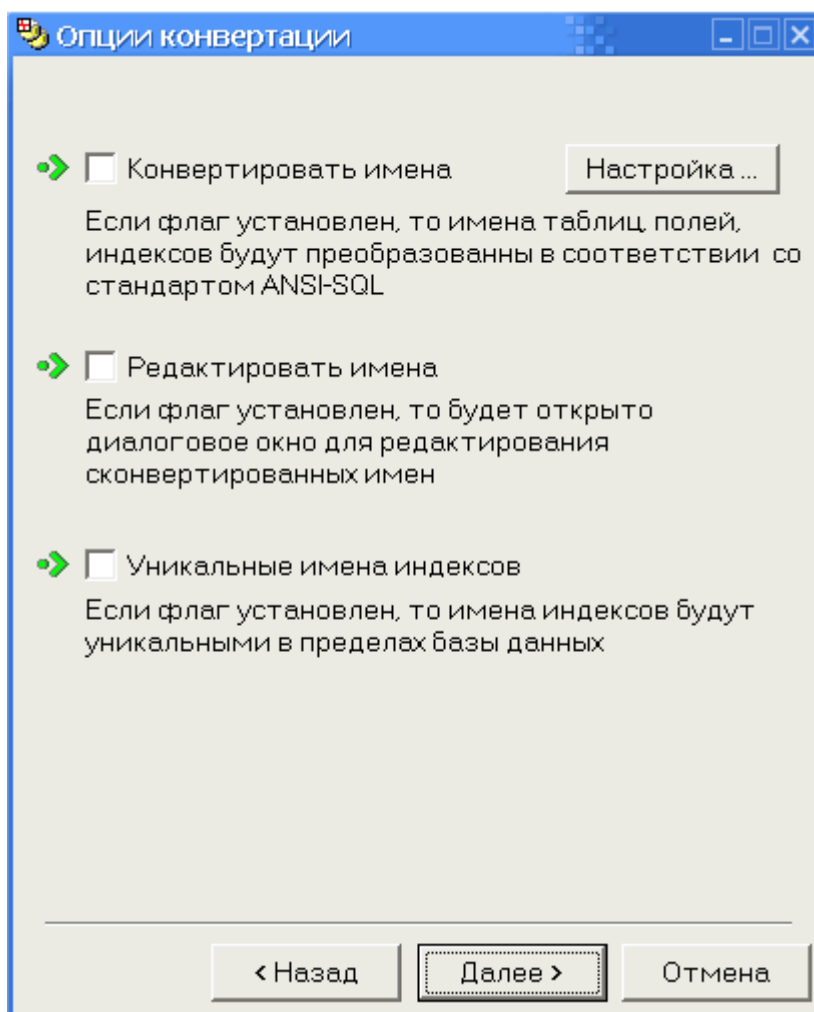


- Нажмите кнопку "Ok".
 - Нажмите кнопку "Далее >".
4. Настройка параметров копирования:
- Установите флаг "Копировать семантику", если вы хотите скопировать также семантические данные.
 - Установите флаг "Независимая копия БД", установка данного флага позволит в дальнейшем одновременно работать с двумя базами данных (исходной и скопированной) и обмениваться между ними данными.
 - Установите флаг "Не показывать предупреждения". Установка этого флага запретит показ предупреждающих сообщений во время копирования базы данных, что позволит не останавливать процесс копирования. Все предупреждения будут показаны после завершения процесса копирования.
 - Нажмите кнопку "Далее >".

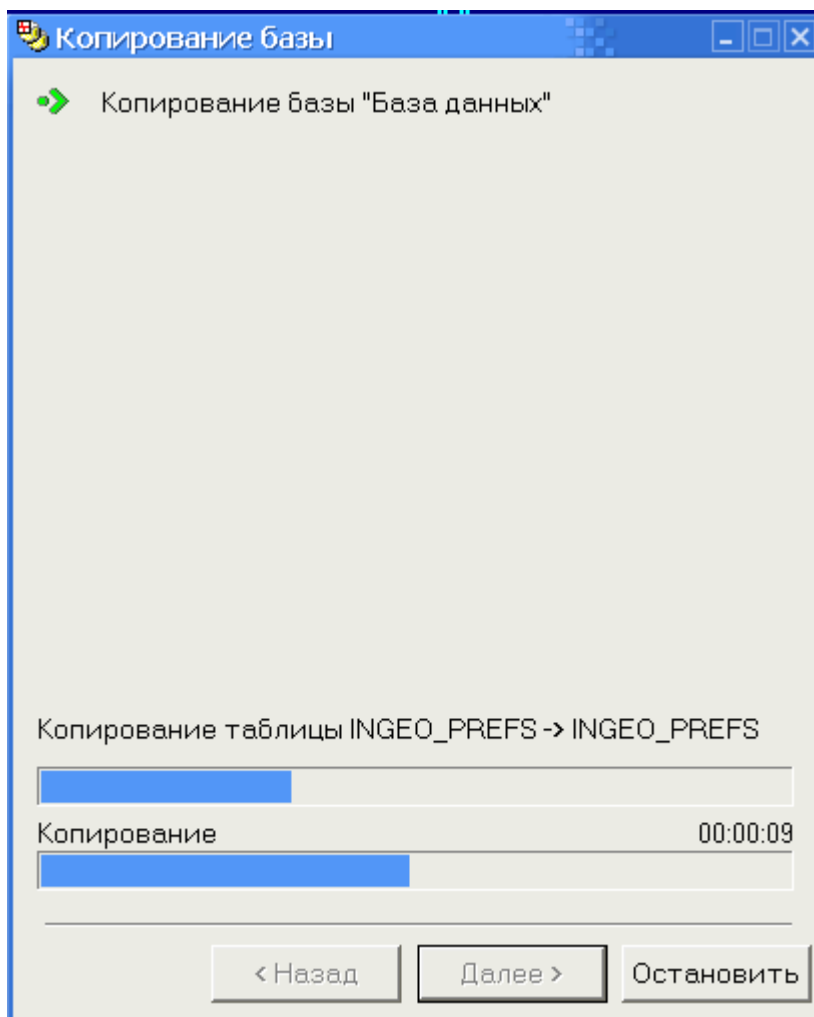


5. Настройка параметров конвертирования имен семантических таблиц и полей:

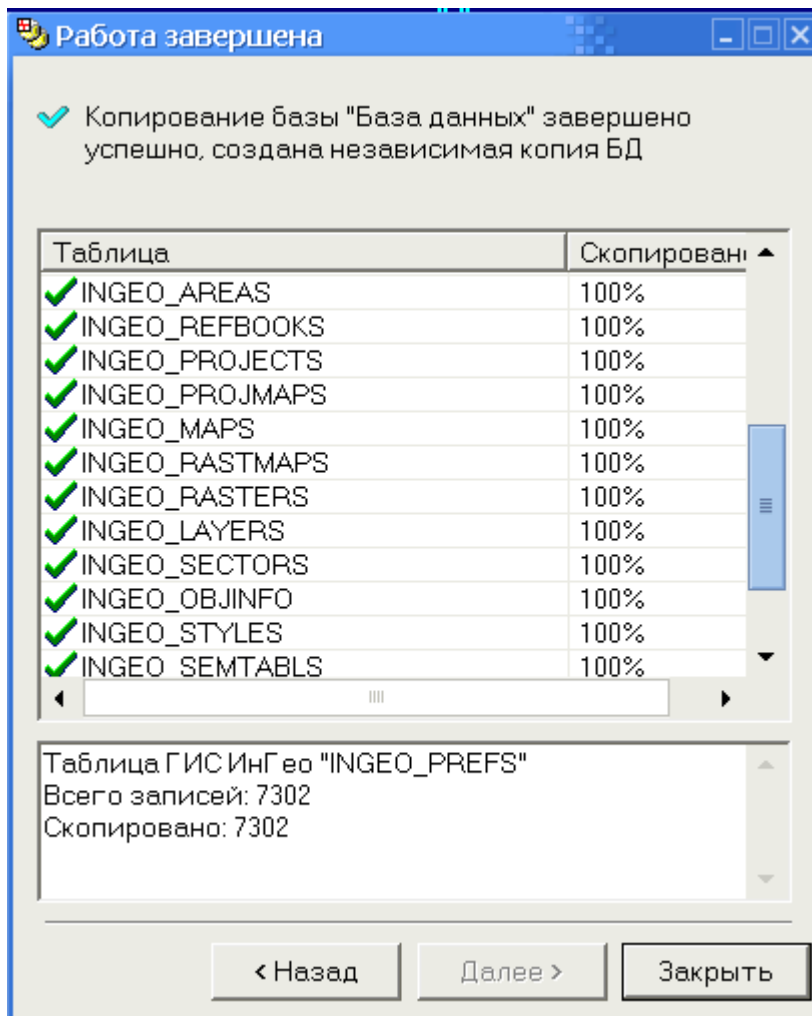
- Снимите флаг с опции «Конвертировать имена».
- Нажмите кнопку "Далее >".



6. Запустится процесс копирования.



7. После успешного завершения процесса копирования, нажмите кнопку "Заккрыть".



База скопирована, можно переходить к следующему шагу.